

# Manajemen Risiko Dalam Transformasi Bisnis

**Dr. Ir. Mas Wigrantoro Roes Setiyadi, SE, SKom, MSi, MPP**

**Direktur Utama PT SUCOFINDO**

Surabaya, 28 September 2022

Assure Your Confidence

[www.sucofindo.co.id](http://www.sucofindo.co.id)





# Profile

## Pengalaman Profesi

- Direktur Utama PT Sucofindo, Juli 2021 - sekarang
- Direktur Utama PT Krakatau Steel, Maret 2017- Sept 2018
- Direktur di Group Bakrie, April 2011 – Maret 2017
- Direktur di Group TAME, 2008 – Maret 2011
- Direktur Utama PT Pratama Jaringan Nusantara, 2005 - 2008
- Country Director, Harris Corporation, 2002 – 2005
- Staf Khusus Menteri Kominfo , 2001 - 2004
- Country Coordinator GIPI (Global Internet Policy Initiative)
- Country Manager Indonesia, Digital Microwave Corporation
- Senior Business Manager PT. Metrodata Electronic
- Project Manager PT. Harrisma Agung Jaya
- Sales and Marketing Manager PT Alpha Graha Computindo
- IT&IS Trainer, PT Petronindo Informatika Utama
- Electric & Instrument Technician ARCO Indonesia
- Computer Technician, Olivetti

## Pendidikan

- SKom – Teknik Informatika
- SE – Ekonomi
- Ir. -- Teknik Industri
- MSi.Ak – Akuntansi Manajemen
- MPP – Public Policy
- Dr. – Strategic Management
- Dr. – Ilmu Pemerintahan

## Sertifikasi Profesi

- Insinyur Profesional Utama (IPU)
- Certified Management Accountant (CMA)
- Certified International Project Manager (CIPM)
- ASEAN Engineer (registered by AFEO)

## Kegiatan Sosial

- Anggota MASTEL, PII, MKI, ISEI, IISIA,



# PROFIL PT SUCOFINDO

# 66 tahun

## PT SUCOFINDO

SUCOFINDO atau PT Superintending Company of Indonesia berdiri pada tanggal 22 Oktober 1956. Saat ini, SUCOFINDO telah tergabung dalam Holding BUMN Jasa Survei atau IDSURVEY.

## Pemegang Saham\*

- A. 1 lembar saham seri A Dwiwarna milik Pemerintah RI
- B. 284.999 Saham seri B milik PT Biro Klasifikasi Indonesia (Persero)
- C. 15.000 Saham seri B milik SGS Geneva

*\*Berdasarkan Peraturan Pemerintah (PP) NO.66 Tahun 2021 tentang Penambahan Penyertaan Modal Negara Republik Indonesia ke dalam Modal Saham Perusahaan Perseroan (Persero) PT Biro Klasifikasi Indonesia. Selain itu, rincian kepemilikan saham diatur berdasarkan akta perusahaan yang dikeluarkan oleh Kementerian Hukum dan HAM pemb No. AHU-0018388.AH.01.11. Tahun 2022*

## KOMPETENSI SUCOFINDO



Inspeksi

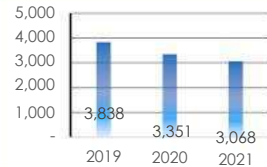
Pengujian

Sertifikasi

Pelatihan

Konsultansi

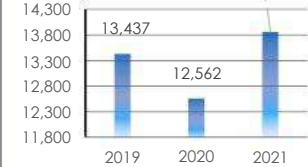
## Sumber Daya Manusia



## Layanan Jasa



## Pelanggan



## Titik Layanan



Kantor Cabang



Unit Layanan



Laboratorium

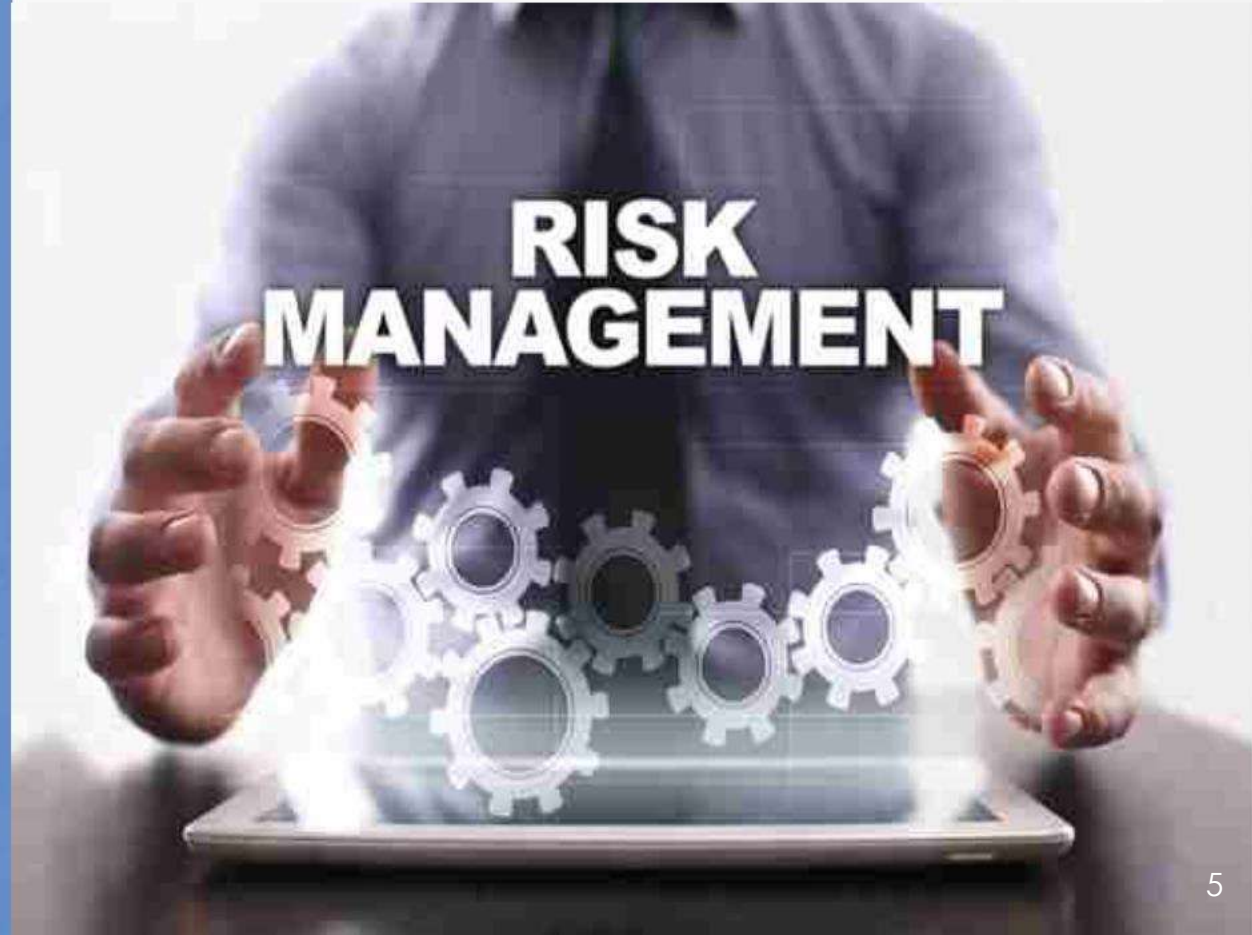


Unit Luar Negeri



*The purpose of risk management is the creation and protection of value. It improves performance, encourages innovation and supports the achievement of objectives*

**(ISO 31000:2018).**



## RISK MANAGEMENT



# RISK MANAGEMENT

**Risk Management** clarify the accountability and capability for decision making process over uncertainties and risk.

Uncertainty

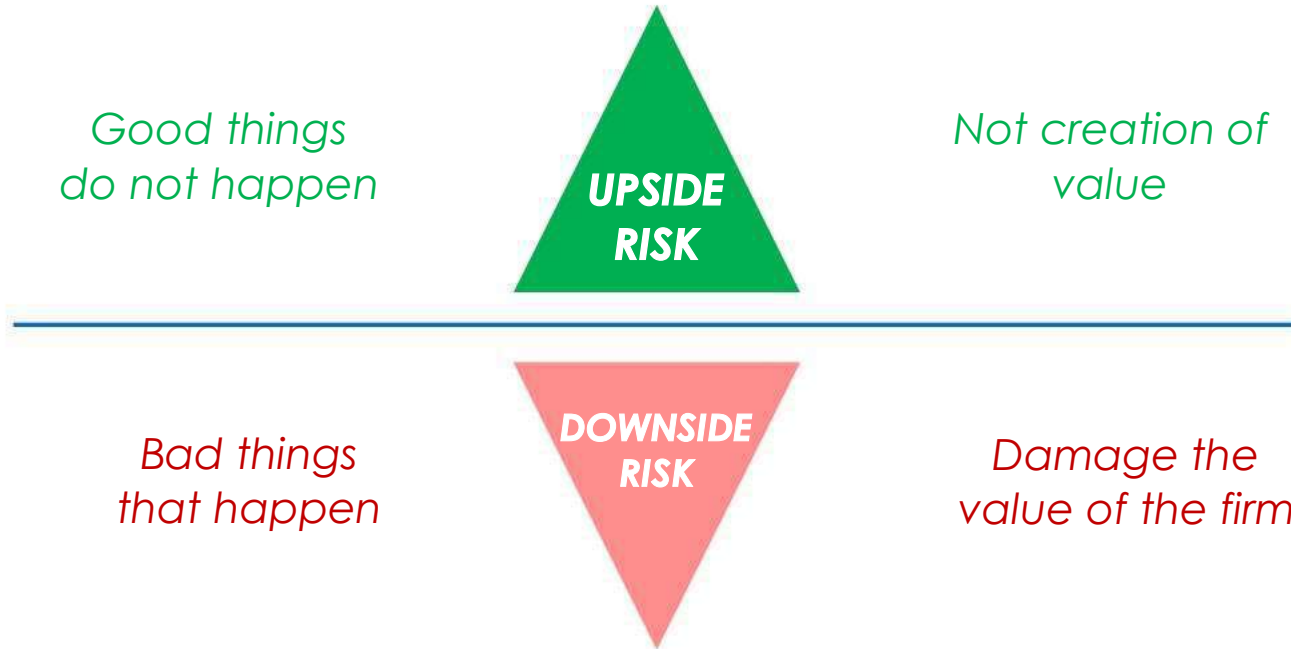
Risk

Problem

Crisis

Disaster

Manakah yang perlu dikelola, **Upside Risk** atau **Downside Risk**?





Volatility Uncertainty Complexity Ambiguity

Managing risk considers the **external** and internal context of the organization, including human behaviour and cultural factors

## Volatility



Speed, magnitude, turbulence and dynamics of change

## Visionary

## Uncertainty



Unfamiliar territory and unpredictable outcomes

## Understanding

## Complexity



Multiple interdependencies amidst global interconnectivity

## Clarity

## Ambiguity



Multiple perspectives and interpretations of scenarios

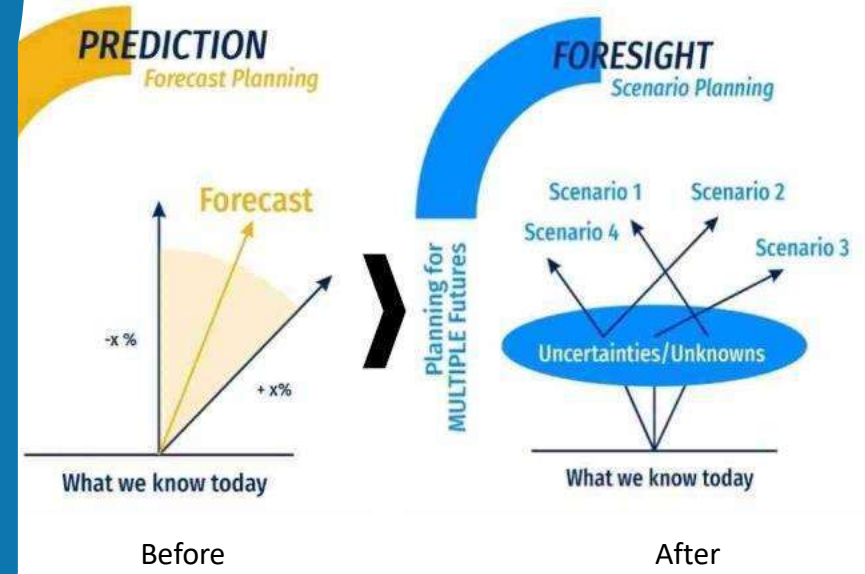
## Agility

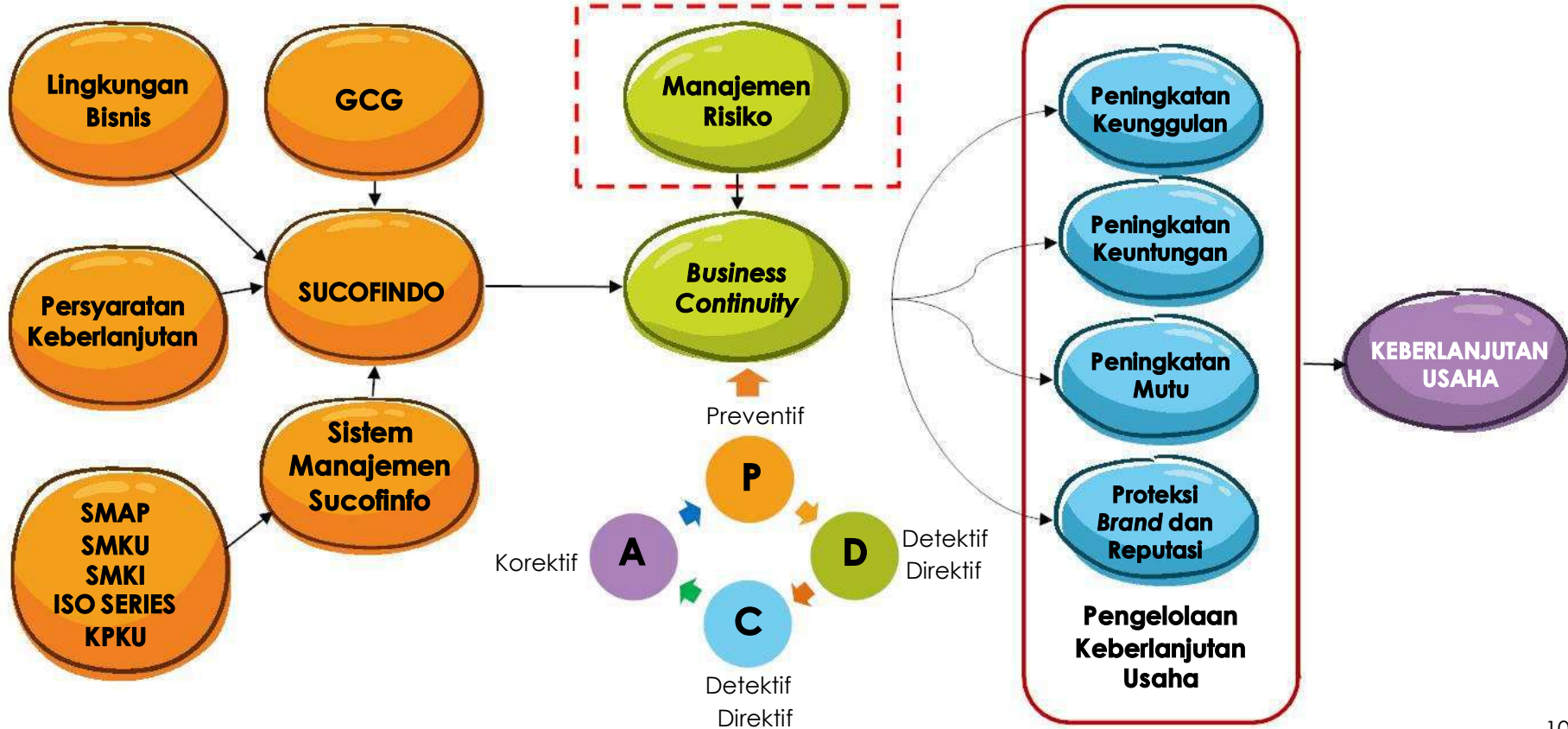


## Cara Pandang



# Prinsip



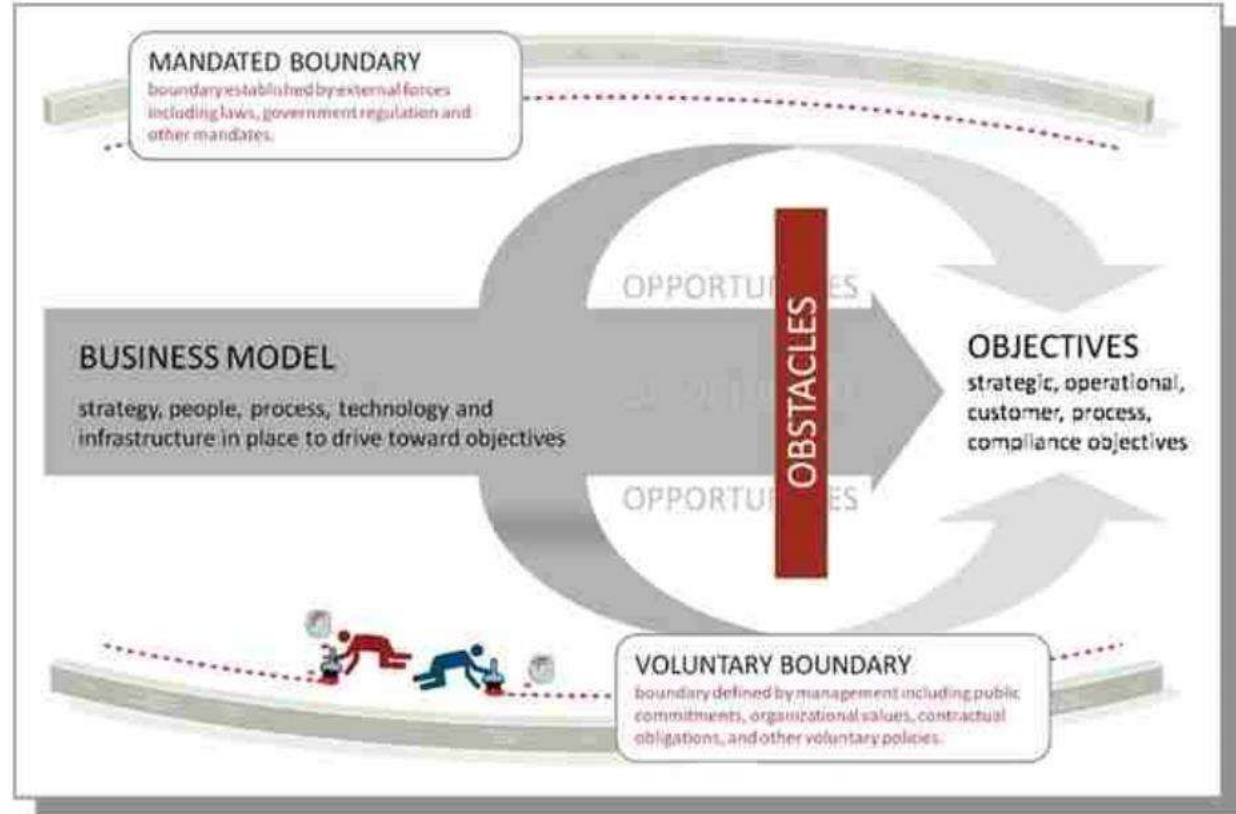




# Implementasi GRC dalam Transformasi Bisnis

## KINERJA YANG BERPRINSIP (PRINCIPLED PERFORMANCE):

Suatu pendekatan yang membantu perusahaan untuk **mencapai tujuannya secara andal** sembari **mengelola ketidakpastian** dan **bertindak dengan integritas** (apa yang diucapkan, juga dilakukan)



## LEARN

### ELEMEN

- External dan Internal Context
- Culture
- Stakeholder



### ARTEFAK GRC

### CONTEXT

RMC (Risk Management Charter), Strength, Weakness, Opportunities, Threats (SWOT) Analysis

### CULTURE

- Kode Etik
- Peraturan Perusahaan
- Pedoman GCG (Good Corporate Governance)
- Pola Hubungan Induk dan Anak
- Board Manual
- Whistle Blowing System/Anti Bribery Policy
- Budaya Sadar Risiko
- AKHLAK

### STAKEHOLDER

- Identifikasi stakeholder
- Mekanisme komunikasi

## ALIGN

### ELEMEN

- Direction
- Objectives
- Identification

- Assessment
- Design



### ARTEFAK GRC

### DIRECTION

- Visi, Misi, Tata Nilai
- Risk/Compliance Register
- RASCI (Responsible, Accountability, Support, Consulted, Inform) Matriks

### OBJECTIVES

- Rencana Jangka Panjang Perusahaan (RJPP), Rencana Kerja dan Anggaran Perusahaan (RKAP)
- SMART (Specific, Measurable, Achievable, Relevant, Time bound) KPI
- Risk Capacity, Risk Appetite, Risk Tolerance
- IDENTIFICATION
- Laporan Penerapan Manajemen Risiko (LPMR), Profil Risiko

### ASSESSMENT

- Analisis risiko, peluang, kepatuhan

### DESIGN

- Aplikasi E-Legal, ERMS
- KPI (Key Performance Indicator), KRI (Key Risk Indicator), KCI (Key Compliance Indicator)
- Kebijakan, Prosedur berbasis Risiko dan Kepatuhan

## PERFORM

### ELEMEN

- Controls
- Policies
- Communication
- Education

- Incentives
- Notification
- Inquiry
- Response



### ARTEFAK GRC

### CONTROLS

- Existing control (ex.SATDALOP (Satuan Pengendali Operasi))
- Profil Risiko
- Dashboard Risiko pendapatan dan biaya (early warning system)
- Prioritas Perlakuan Risiko (Risk Treatment)
- Mitigasi Risiko (proaktif, detektif, responsif)
- Analitik

### POLICIES (Kode etik, Kebijakan, Pedoman, Prosedur) COMMUNICATION, NOTIFICATION

- RASCI (Responsible, Accountability, Support, Consulted, Inform) Matriks,
- Dashboard Management, Governance Risk Compliance (GRC)

### EDUCATION (PELATIHAN)

Aplikasi LMS (Learning Management System), Sharing knowledge, Focus Group Discussion (FGD), Community of Practice (CoP)

### REWARD (INCENTIVES, INQUIRY)

Pemberian kompensasi, Promosi, Beasiswa (dalam-luar negeri), Company Visit luar negeri

### RESPONSE

(WBS (Whistle Blowing System))

## REVIEW

### ELEMEN

- Monitoring
- Assurance
- Improvement



### ARTEFAK GRC

### MONITORING

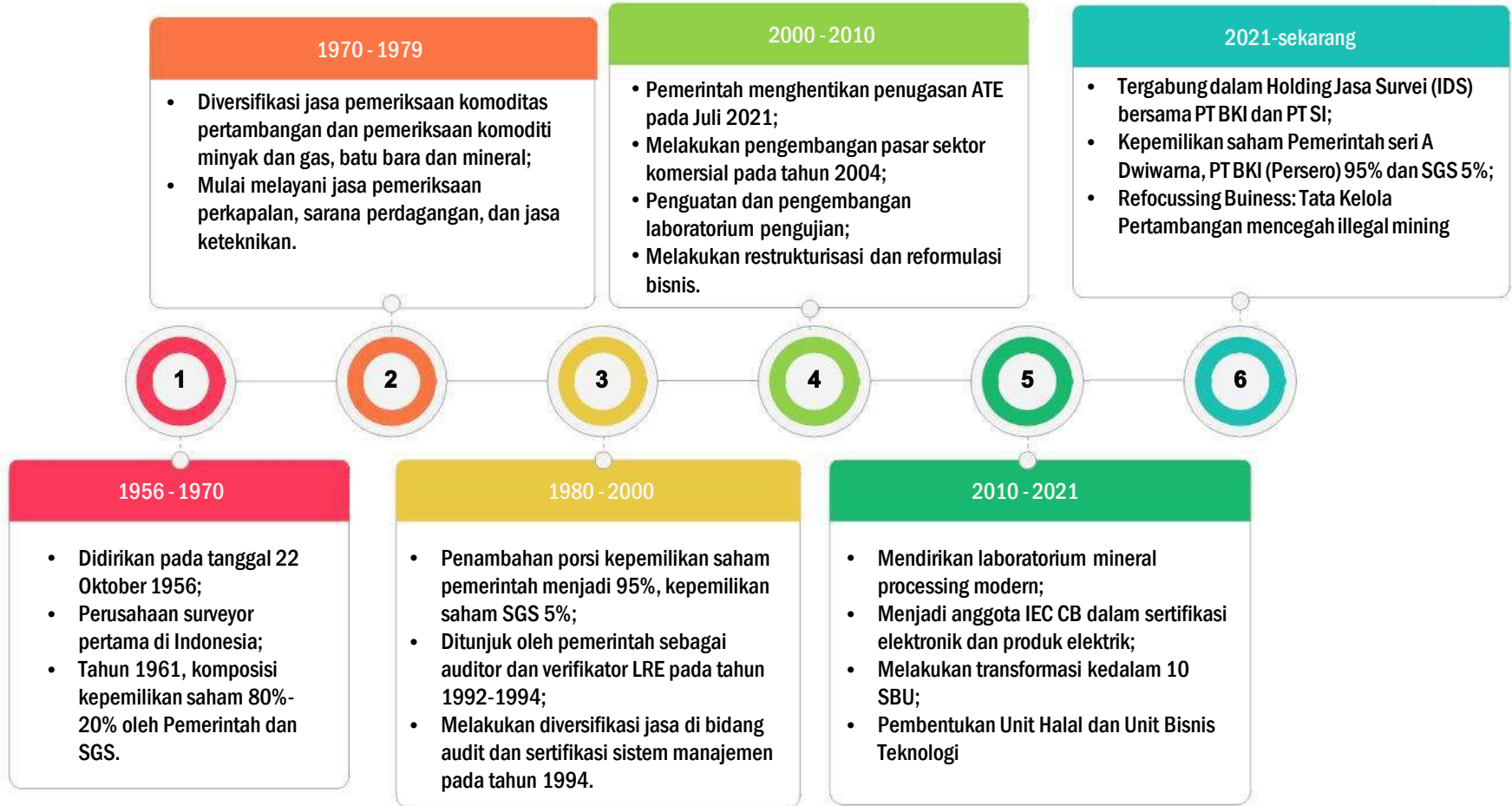
Dashboard

### ASSURANCE

- Risk-based audit
- Assessment
- Pengukuran Maturitas

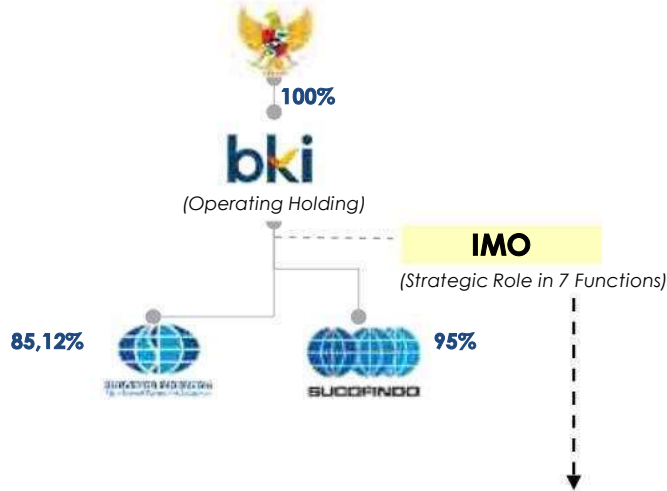
### IMPROVEMENT

- Rekomendasi Hasil Audit
- Perbaikan rekomendasi audit
- Perbaikan Strategi
- Perbaikan Proses Bisnis
- Perbaikan Kebijakan, Prosedur
- Perbaikan Risk/Compliance Register

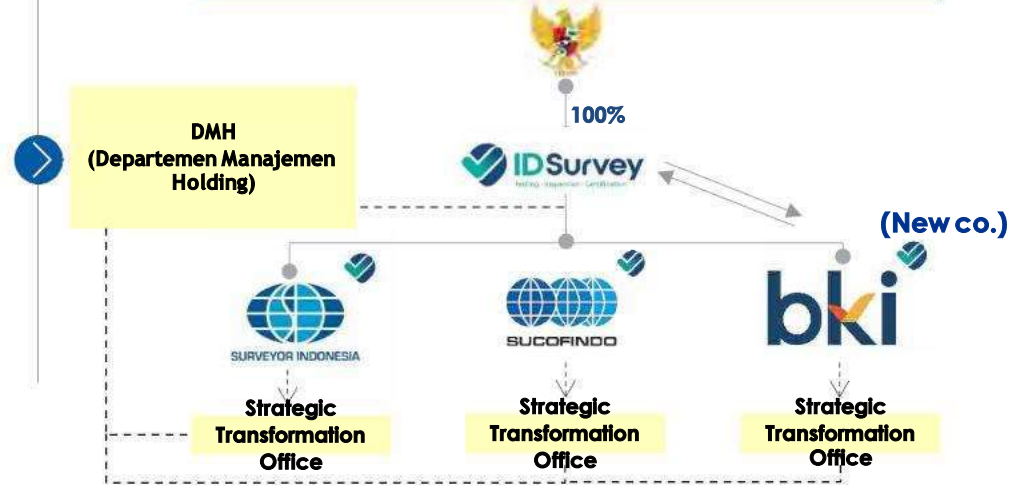


# TRANSFORMASI BISNIS PT SUCOFINDO

## Fase Awal Holding BUMN Jasa Survei (2021)



## Fase Akhir Holding BUMN Jasa Survei



- 1 Information Technology
- 2 Procurement
- 3 **Legal and Risk**

- 4 Strategy and Business
- 5 Branch & Labs Management
- 6 Human Capital
- 7 Finance, Accounting and Tax

## STRATEGI TAHUN 2021

01

### PEMBERDAYAAN SDM

- Membentuk budaya AKHLAK (Amanah, Kompeten, Harmonis, Loyal, Adaptif, Kolaboratif)
- Mendorong budaya Inovasi dan fungsi *Research and Development*,
- Pembentukan *Emergency Respond Team*,
- Penetapan kebijakan internal menerapkan 5 *golden rules*, layanan *Testing, Inspection, and Certification (TIC)* dengan mengedepankan Kesehatan dan Keselamatan Kerja (K3),
- Mengampanyekan budaya sadar risiko.

02

### INOVASI

Inovasi jasa mendorong Pemulihan Ekonomi Nasional (PEN):

- sertifikasi Halal,
- Move Minerba,
- jasa *Industry 4.0 Readiness Index (INDI 4.0)*,
- Verifikasi Tingkat Komponen dalam Negeri,
- Lembaga Verifikasi dan Validasi informasi Emisi Gas Rumah Kaca.

03

### TRANSFORMASI DIGITAL

Proses bisnis internal

- E-Office
- E-Operation
- Sistem Informasi Manajemen Laboratorium (SIMLAB)
- *Enterprise Risk Management System (ERMS)*
- E-invoice

Pelayanan pelanggan atau eksternal secara digital

- *Remote Audit*
- *E-Procurement*
- Pelatihan online

04

### PERTUMBUHAN EKSISTING PORTOFOLIO

- Menjaga portafolio bisnis secara pertumbuhan untuk tetap tumbuh
- Mengikuti rencana *Business Continuity (BC)* Pelanggan
- Mengikuti rencana cegah Covid-19 pelanggan

## MASA PEMULIHAN TAHUN 2022



***Recover Together,  
Recover Stronger***

### PRIORITAS KEBERLANGSUNGAN BISNIS

#### ▪ ARSITEKTUR KESEHATAN GLOBAL

(CHSE (*Cleanliness, Health, Safety, Environmental*) (CHSE), LPH (Lembaga Pemeriksa Halal (LPH) SUCOFINDO, Uji dan Kalibrasi Alat Kesehatan, Sertifikasi *Good Distribution Practices (GDP)*)

#### ▪ TRANSFORMASI EKONOMI DIGITAL

(*Pit to Port*, Sistem Pemantauan Kualitas Air Limbah secara Terus Menerus dalam Jaringan (SPARING))

#### ▪ TRANSISI ENERGI

(LVV (Lembaga Verifikasi dan Validasi), *Green Building, Green port* dan *Smart Port*, Audit Energi, Sertifikasi Bengkel, dan Uji Nikel untuk *Secondary Battery*)





**RECOVER TOGETHER. RECOVER STRONGER**

**Cleanliness Health  
Safety Environmental (CHSE)**



Tahun 2021 berhasil melakukan audit kepada 6.300 pelaku usaha dan 6.121 pelaku usaha mendapatkan sertifikat CHSE.

Data ASITA (Asosiasi Perusahaan Perjalanan Indonesia) tahun 2021 terjadi kenaikan pengunjung pariwisata 30 % setelah adanya CHSE.

**Lembaga Pemeriksa Halal  
(LPH)**



Lembaga Pemeriksa Halal (LPH) SCI memastikan dan menjamin produk yang dikonsumsi aman, tayyib, dan sehat untuk masyarakat luas.

Tahun 2021 LPH SUCOFINDO Berhasil melakukan 1.169 sertifikasi kepada pelaku usaha.

**Pengujian Alat Kesehatan  
(Alkes)**



Laboratorium Alat Kesehatan Sucofindo membantu kalibrasi dan uji alat kesehatan di seluruh Pelayanan Kesehatan di Indonesia (RS, Puskesmas dan sebagainya).

Selain itu, mendukung pencegahan Covid-19 dengan mampu memberi layanan uji cairan disinfektan.

**Good Distribution Practices  
(GDP)**



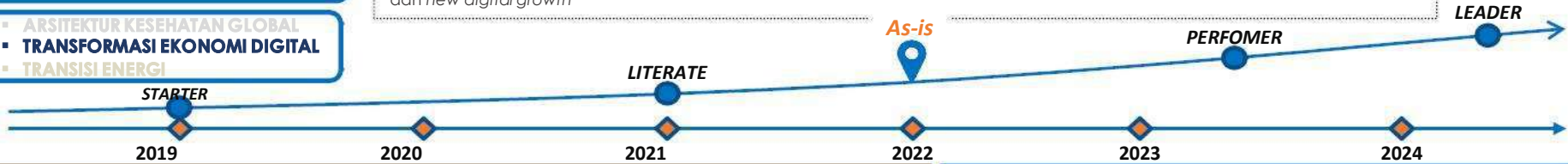
Sucofindo mampu pastikan keamanan kargo vaksin serta *pharmaceutical product*.

Implementasi GDP menjamin produk farmasi memenuhi kriteria keamanan serta munculnya kesadaran konsumen terhadap kesehatan dan kelestarian lingkungan.

Mengacu kerangka Boston Consulting Group (BCG)'s Digital Acceleration Index (DAI) saat ini telah mencakup hampir seluruh proses bisnis pendukung dan sebagian proses operasi (pengalaman digital pelanggan) serta inisiasi pengayaan jasa TIC dan new digital growth

## PRIORITAS

- ARSITEKTUR KESEHATAN GLOBAL
- TRANSFORMASI EKONOMI DIGITAL
- TRANSISI ENERGI



## Digitizing the Core

Digitalisasi Proses Bisnis	Pengalaman Digital Pelanggan	Pengayaan Jasa TIC
<b>Aplikasi Pendukung:</b> 58 Aplikasi <b>Aplikasi Operasional:</b> 23 Aplikasi  <b>Penyederhanaan Proses Bisnis</b> (MySafetech, e-wallet, dll) <b>16 Aplikasi</b>  <b>Efisiensi</b> (Invoia, e-Office, dll) <b>25 Aplikasi</b>  <b>Pengambilan Keputusan</b> (Management Dashboard, CRM, dll) <b>62 Aplikasi</b>  <b>Peningkatan Produktivitas</b> (TMS, Online E-Certificate, dll) <b>7 Aplikasi</b>  <b>Proses Pembangunan / Pengembangan:</b> <b>Aplikasi Pendukung:</b> 24 Aplikasi <b>Aplikasi Operasional:</b> 14 Aplikasi	<b>Customer Engagement:</b> 18 Aplikasi  <b>Peningkatan Pengalaman Digital pelanggan</b> (Website SCL, Aplikasi OPR, dll) <b>12 Aplikasi</b>  <b>Peningkatan Penjualan dan loyalitas pelanggan</b> (Sg Platform, Supermarket Kayutruki, dll) <b>10 Aplikasi</b>  <b>Proses Pengembangan / Pengembangan:</b> <b>Customer Engagement:</b> 3 Aplikasi (Invoia, SCL, Sg OPR, dll)	<b>Pemanfaatan Teknologi Digital:</b> 4 Aplikasi  <b>Peningkatan Kualitas Data</b> Integrasikan alat pengujian dgn NMR, dll <b>2 Aplikasi</b> Computer Vision & AI untuk jasa Inspeksi  <b>Efisiensi</b> Insight Survey dengan Smart Sensor <b>1 Aplikasi</b>  <b>Kolaborasi</b> Remote Visual Assistance (RVA) untuk jasa Inspeksi <b>1 Aplikasi</b>

## New Digital Growth

New Digital Innovation	New Digital Services / Products
<b>Experimentation / Prototyping</b> Smart Sensor Computer Vision Artificial Intelligence (AI) Platform Sistem Perawatan Kapal	Pit to Port Platform SPARING  <b>Revenue Pit to Port 2021</b> (SBU Batubara) 5,696 (TW1), 11,393 (TW2), 17,089 (TW3), 22,786 (TW4)
<b>Piloting / Proof of Concept</b> Tatalaksana Pertambangan MINERBA	<b>Revenue Platform SPARING 2021</b> (Unit Bisnis Teknologi) 2,129 (TW1), 4,258 (TW2), 6,388 (TW3), 8,517 (TW4)
<b>Incubation</b> Automatic Tank Gauge Platform SISPEK (CEMS)	

### LEMBAGA VERIFIKASI DAN VALIDASI (LVV) PERNYATAAN LINGKUNGAN



Menilai kemampuan sebuah Perusahaan terkait emisi Gas Rumah Kaca, Water Footprint, Eco Label.

### PENGUJIAN NIKEL UNTUK SECONDARY BATTERY



Pengujian nikel untuk secondary battery atau rechargeable battery (lithium dan cadmium nickel) untuk kebutuhan energi mobil listrik, dan peralatan listrik lainnya.

### KONSULTANSI DAN ASSESMENT GREENPORT DAN SMARTPORT



Untuk mendukung pelabuhan ramah Lingkungan serta memenuhi persyaratan internasional mengenai standar pelabuhan

### UJI DAN SERTIFIKASI BENGKEL



Pengujian dan sertifikasi bengkel ini mampu menjadikan bengkel umum sebagai tempat uji berkala dan emisi kendaraan

### AUDIT ENERGI BANGUNAN DAN GREEN BUILDING



Mempermudah pelaku usaha mengambil kebijakan terkait energi, serta memberikan gambaran pola emisi karbon, sehingga dapat dilihat peluang penurunannya.



**TOP GRC**



**REVOLUSI MENTAL**



**ANUGERAH PKBL**



**DIGITAL  
INNOVATION**



**BUMN MARKETING AWARD**



**DIGITAL BRAND AWARD**



**ANNUAL REPORT AWARD**



**TOP DIGITAL**



BUMN UNTUK INDONESIA



# TERIMA KASIH



**AKHLAK**

AMANAH KOMITMEN BERSAMA  
LOYAL ADAPTI KOLABORASI



@SUCOFINDOOFFICIAL



f SUCOFINDO